



BUDYNEK MIESZKALNY APARTAMENTOWY W SIADLE DOLNYM

RZUT PODDASZA - MIESZKANIE B18

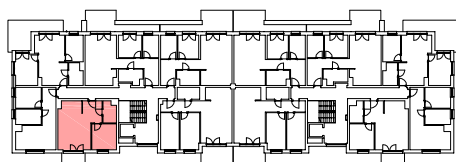
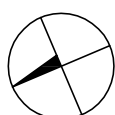
SKALA 1:100



MIESZKANIE B18

3/B18/1	PRZEDPOKÓJ	6,75m ²
3/B18/2	SALON Z A. KUCHENNYM	25,40m ²
3/B18/3	POKÓJ	11,35m ²
3/B18/4	ŁAZIENKA	4,85m ²
POWIERZCHNIA UŻYTKOWA		48,35m ²

RZUT PODDASZA - MIESZKANIE B18



LOKALIZACJA W BUDYNKU - SKALA 1:1000

POWIERZCHNIE PRZYNALEŻNE

BALKON	4,18m ²
--------	--------------------

INWESTOR:
FORAS AS SP. Z O.O.
UL. WICHROWE WZGÓRZA 36
72-001 SIADŁO DOLNE

PROJEKTANT:

PROJEKTOWANIE ARCHITEKTONICZNE
mgr inż. arch. Dariusz Kędzierski